

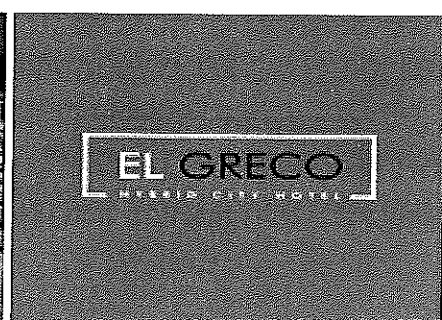
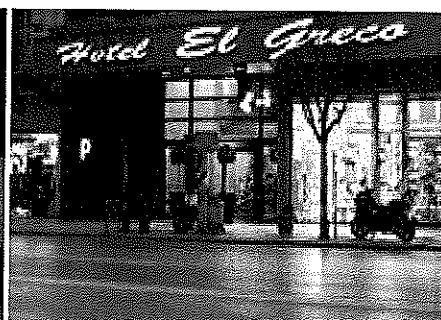
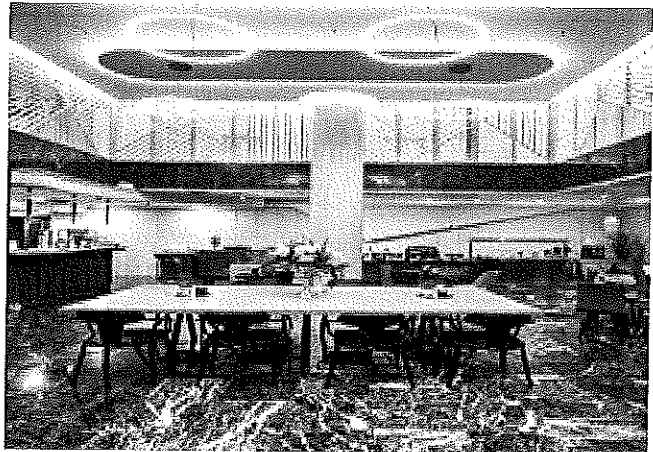
ΓΕΛ ΕΛΟΥΣ

ΟΙΚΟΝΟΜΙΚΗ ΠΡΟΣΦΟΡΑ

ΓΙΑ 5-ΗΜΕΡΗ ΕΚΔΡΟΜΗ ΣΤΗΝ ΘΕΣΣΑΛΟΝΙΚΗ 11 - 15/12

ΤΙΜΗ ΚΑΤ' ΑΤΟΜΟ	ΞΕΝΟΔΟΧΕΙΟ ΣΤΗΝ ΘΕΣΣΑΛΟΝΙΚΗ	ΣΥΝΟΛΟ ΓΙΑ 47 ΜΑΘΗΤΕΣ	ΔΙΑΤΡΟΦΗ
245 €	EL GRECO 3*	10.902 €	ΠΡΩΙΝΟ
279 €	www.hotelelgreco.gr	12.415 €	ΗΜΙΔ/ΦΗ

ΤΟ ΞΕΝΟΔΟΧΕΙΟ ΒΡΙΣΚΕΤΑΙ 4 ΤΕΤΡΑΓΩΝΑ ΑΠΟ ΤΗΝ ΠΛΑΤΕΙΑ ΑΡΙΣΤΟΤΕΛΟΥΣ 5 ΜΟΛΙΣ ΛΕΠΤΑ ΜΕ ΤΑ ΠΟΔΙΑ.



Οι παραπάνω τιμές περιλαμβάνουν:

1. Μεταφορές, περιηγήσεις & εκδρομές, σύμφωνα με το πρόγραμμα που θα διαμορφώσει το σχολείο με ένα τουριστικό λεωφορείο (50 θέσεων) από την **LUXURY TRANSFER SPARTI** (με οδηγό τον Ασημακόπουλο Δημήτρη η τον Αντωνάκο Παναγιώτη) το οποίο διατίθεται κατ' αποκλειστικότητα στο σχολείο, καθ' όλη τη διάρκεια της εκδρομής. Διαθέτει όλα τα απαιτούμενα έγγραφα καταλληλότητας που απαιτούνται από τον νόμο και πάντα σύμφωνα με τις κείμενες διατάξεις περιωραρίου. **Επισυνάπτονται σε επόμενες σελίδες η άδεια κυκλοφορίας, το ασφαλιστήριο συμβόλαιο, ο τελευταίος έλεγχος ΚΤΕΟ καθώς και η άδεια οδήγησης.**
2. Διαμονή (4) διανυκτερεύσεις στο παραπάνω ξενοδοχείο 3* στην **ΘΕΣΣΑΛΟΝΙΚΗ** σε κατά βάση 3-κλινα δωμάτια οι μαθητές και σε μονόκλινα οι καθηγητές.
3. Τέσσερα (4) πρωινά σε μπουφέ στο εστιατόριο του ξενοδοχείου.
4. Τέσσερα (4) δείπνα σε μπουφέ στο εστιατόριο του ξενοδοχείου. **ΗΜΙΔΙΑΤΡΟΦΗ**
5. Διόδια αυτοκινητοδρόμων.
6. Επίσημος επαγγελματίας ξεναγός στην Βεργίνα.
7. Επίσημος επαγγελματίας ξεναγός στην ξενάγηση τη πόλης
8. Δωρεάν συμμετοχή των τριών (3) συνοδών καθηγητών.
9. **ΠΕΝΤΕ ΣΥΜΜΕΤΟΧΕΣ ΜΕ 50% ΕΚΠΤΩΣΗ.**
10. Ασφάλεια Ιατροφαρμακευτικής περίθαλψης. (**ΑΡ. ΣΥΜΒ. 5656**)
11. Ασφάλεια Αστικής Ευθύνης με την **ΕΥΡΩΠΑΪΚΗ ΠΙΣΤΗ**. (**ΑΡ. ΣΥΜΒ. 113216**)
12. Δωρεάν υπηρεσίες γιατρού σε περίπτωση ανάγκης.
13. Φ.Π.Α.

ΠΑΡΑΤΗΡΗΣΕΙΣ

1. **ΟΙ ΠΑΡΑΠΑΝΩ ΤΙΜΕΣ ΙΣΧΥΟΥΝ ΓΙΑ 44 – 47 ΜΑΘΗΤΕΣ & 3 ΚΑΘΗΓΗΤΕΣ.**
2. **ΣΕ ΕΠΟΜΕΝΗ ΣΕΛΙΔΑ ΕΠΙΣΥΝΑΠΤΕΤΑΙ Η ΕΠΙΒΕΒΑΙΩΣΗ ΔΙΑΘΕΣΗΜΟΤΗΤΑΣ – ΚΡΑΤΗΣΗΣ ΣΤΟ ΟΝΟΜΑ ΤΟΥ ΣΧΟΛΕΙΟΥ.**
3. **ΣΤΙΣ ΠΑΡΑΠΑΝΩ ΤΙΜΕΣ ΔΕΝ ΠΕΡΙΛΑΜΒΑΝΟΝΤΑΙ ΟΙ ΦΟΡΟΙ ΔΙΑΜΟΝΗΣ ΠΟΥ ΑΦΟΡΟΥΝ ΤΟ ΞΕΝΟΔΟΧΕΙΟ (1,50 € ΑΝΑ ΔΩΜΑΤΙΟ ΑΝΑ ΔΙΑΝΥΚΤΕΡΕΥΣΗ) ΟΙ ΟΠΟΙΟΙ ΠΛΗΡΩΝΟΝΤΑΙ ΚΑΤΕΥΘΕΙΑΝ ΑΠΟ ΕΣΑΣ ΣΤΟ ΞΕΝΟΔΟΧΕΙΟ.**
4. **ΣΕ ΕΠΟΜΕΝΕΣ ΣΕΛΙΔΕΣ ΕΠΙΣΥΝΑΠΤΟΝΤΑΙ ΑΝΑΛΥΤΙΚΑ ΤΙ ΚΑΛΥΠΤΟΥΝ ΟΙ ΑΣΦΑΛΕΙΕΣ.**
5. **ΕΠΙΣΥΝΑΠΤΟΝΤΑΙ Η ΦΟΡΟΛΟΓΙΚΗ ΚΑΙ Η ΑΣΦΑΛΙΣΤΙΚΗ ΕΝΗΜΕΡΟΤΗΤΑ ΤΗΣ ΕΤΑΙΡΕΙΑΣ ΜΑΣ.**